

# コセンだより

開館時間 午前 9:30～午後 9:30

休館日 毎月曜日、第3日曜日、祝日

12月28日～1月4日

ホームページ <http://fukusikomunity.net/>

四條畷市立福祉コミュニティセンター

中野新町11番31号

TEL 072-878-7500



## 9月のおはなし広場



### 「おしょうとこぞうとたぬきどん」

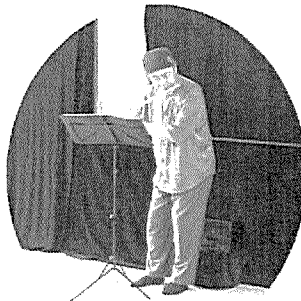
おはなし広場を9月8日（土）に開催しました。

今回は人形劇団「こんぺいとう」によるフルート演奏と人形劇「おしょうとこぞうとたぬきどん」です。

フルート演奏は「散歩」をテーマにみんなが知っている「森のくまさん」「さんぽ（となりのトトロ）」「夢をかなえて（ドラエもん）」などを演奏されました。

「おしょうとこぞうとたぬきどん」は3つのお話でできています。最初は「便所のまき」です。おしょうさんはおもちを食べようとしますが、こぞうに見つかるはずるいと言われるので、こっそり食べようと便所に隠れます。おもちを見つけたこぞうのちんねんも、こっそり食べようと便所へ。おしょうさんと鉢合わせになり、とっさにちんねんは「おかわりをお持ちしました。」と言いました。

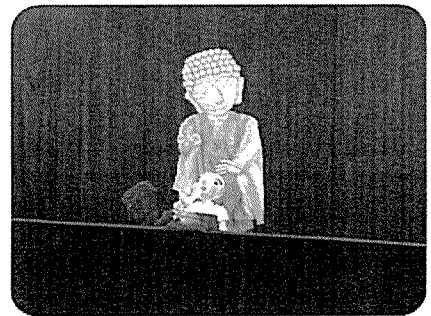
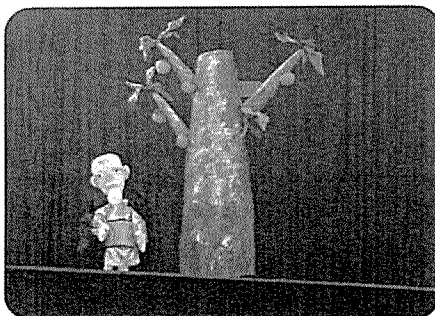
次は「毒柿のまき」です。おしょうさんは庭になっている美味しそうな柿を毒柿だから食べてはだめだと、ちんねんに言って出かけました。そこへたぬきのぼんたがやって来て柿を食べてしまいました。ちんねんは安心して柿を全部食べてしまいました。このままではおしょうさんに怒られると思い、わざと壺を割り「掃除をしていたら壺を割ってしまったので死んでお詫びしようと毒柿を全部食べてしまいました。」と帰ってきたおしょうさんに言いました。



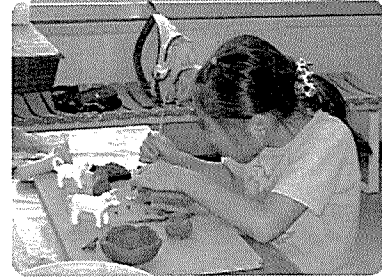
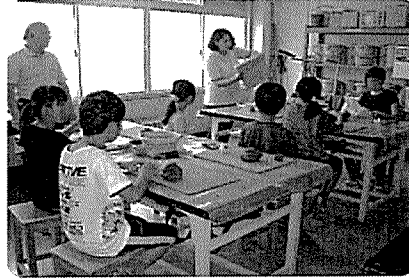
最後は「なんまいだ」です。ちんねんが「しんどいな～眠たいな～」「腹へった～飯くわせ～」とお経を唱えるたびに、後ろにいるお釈迦様にポンと頭を叩かれます。そのうちそれがお釈迦様に化けた、たぬきのぼんたの仕業だと気づきました。こらしめようと、お釈迦様に化けたぼんたをひもでぐるぐる巻きにし、くすぐりました。ぼんたは謝って逃げて行きました。

た。

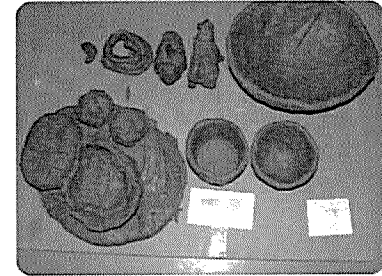
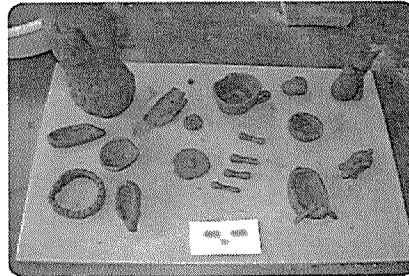
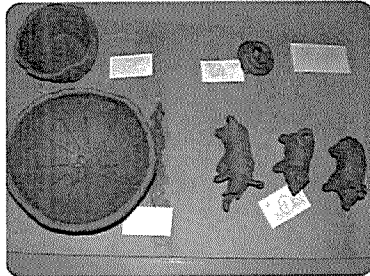
最後は「なんまいだ」です。ちんねんが「しんどいな～眠たいな～」「腹へった～飯くわせ～」とお経を唱えるたびに、後ろにいるお釈迦様にポンと頭を叩かれます。そのうちそれがお釈迦様に化けた、たぬきのぼんたの仕業だと気づきました。こらしめようと、お釈迦様に化けたぼんたをひもでぐるぐる巻きにし、くすぐりました。ぼんたは謝って逃げて行きました。



# 「子ども陶芸教室」開催



小学4年生～6年生を対象にした「子ども陶芸教室」を9月15日(土)に開催しました。陶芸用粘土を手でこね柔らかくし、ねこ・いぬ・やぎ・へび・くじらなどの置き物やコップ・小鉢・ラーメン茶碗などを作りました。みなさん初心者と思えないくらいの腕前で次々に作品を作り上げていきました。「とても楽しかった。」とのお声をいただきました。2週間ほど乾燥させた後に素焼きし、その後釉薬を塗って本焼きすれば完成です。



## 地域交流ひろば

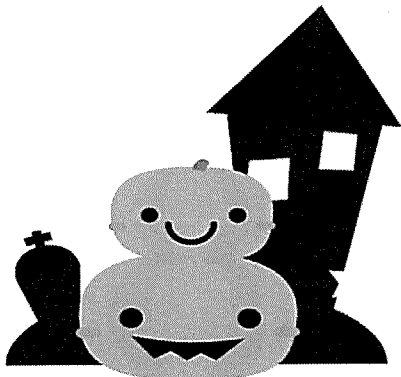
- 日時 10月17日・11月7日(水)  
午前10時～午後3時
- 主催 おもちゃライブラリー  
福祉コミュニティーセンター
- 場所 当センター1階 ふれあいルーム

## コミセン・カラコロ体操

- 日時 10月19日・11月2日(金)  
午後1時30分～午後2時30分
- 場所 当センター2階 集会室
- 対象 おおむね65歳以上の市民
- 定員 先着30名
- 費用 無料
- 服装 運動がしやすい服装、靴
- 持ち物 飲物、タオル
- 申込・問合せ 当センター

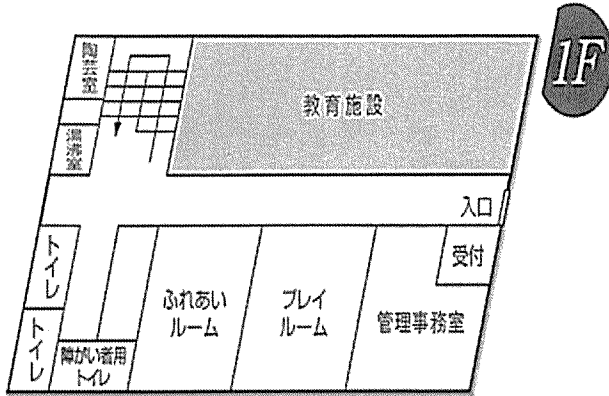
## おはなし広場

- 日時 11月10日(土)  
午後2時30分～午後3時10分
- 場所 当センター1階 ふれあいルーム  
人形劇団「ぴーちく」



# 施設のご案内

## 【団体利用】

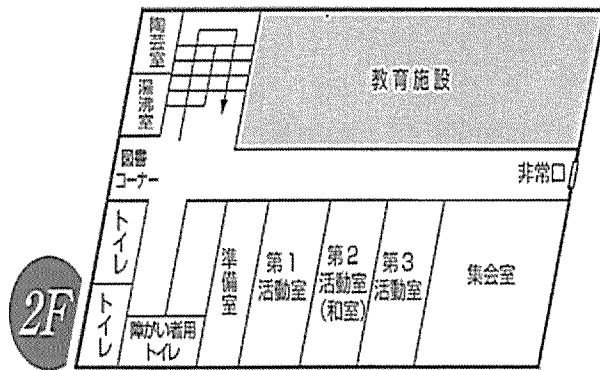


- 高齢者・障がい者・児童の社会参加を促進させる地域福祉活動・ボランティア活動のため5名以上の団体で利用できます。
- 利用日の2日前までに申請してください。
- 利用できる施設

第1活動室	定員	30名
第2活動室（和室）	定員	20名
第3活動室	定員	20名
集会室	定員	50名

【夜間】\*ふれあいルーム \*プレイルーム  
 <利用時間> 9:30~21:00

## 【個人利用】

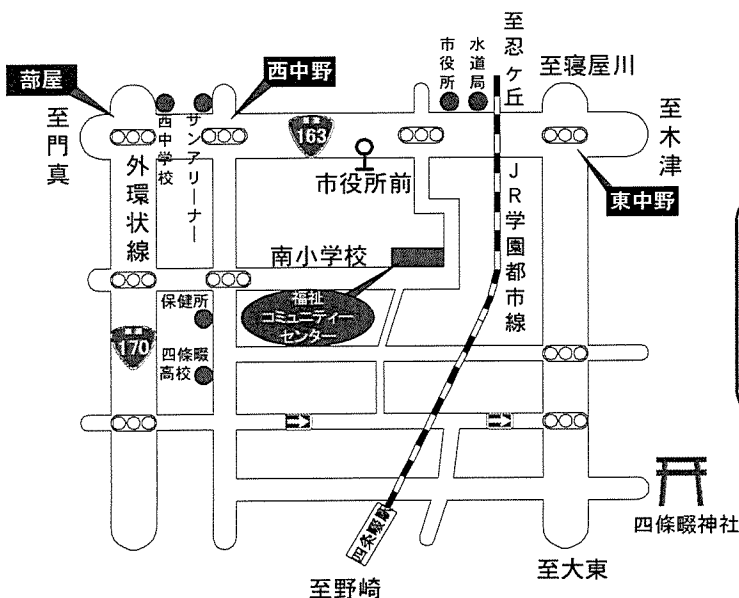


- 高齢者・障がい者・児童の交流、ふれあいの場としてプレイルーム・ふれあいルームが利用できます。（ただし、コミセン事業等で使用しているときは利用できません。）

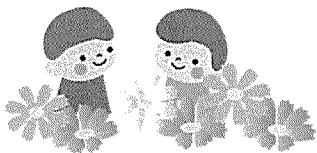
<利用時間> 9:30~17:30

**利用料 無料**

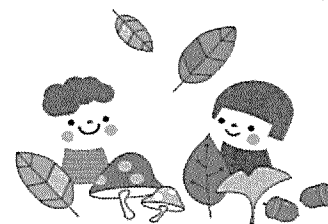
## コミュニティーセンターの地図



**交通のご案内**  
 JR四條畷駅より徒歩15分  
 京阪バス四條畷市役所前停留所より徒歩5分



# 告知板



## 10月の行事

## 11月の行事

日	曜	行 事	日	曜	行 事
1	月	休 館 日	1	木	
2	火		2	金	コミセン・カラコロ体操
3	水	地域交流ひろば	3	土	休 館 日 (文化の日)
4	木		4	日	
5	金	コミセン・カラコロ体操	5	月	休 館 日
6	土		6	火	
7	日		7	水	地域交流ひろば
8	月	休 館 日 (体育の日)	8	木	
9	火		9	金	
10	水	陶 芸 教 室	10	土	おはなし広場
11	木		11	日	
12	金		12	月	休 館 日
13	土	小物づくり教室	13	火	
14	日		14	水	陶 芸 教 室
15	月	休 館 日	15	木	
16	火		16	金	コミセン・カラコロ体操
17	水	地域交流ひろば	17	土	
18	木		18	日	休 館 日
19	金	コミセン・カラコロ体操	19	月	休 館 日
20	土		20	火	
21	日	休 館 日	21	水	陶 芸 教 室
22	月	休 館 日	22	木	
23	火		23	金	休 館 日 (勤労感謝の日)
24	水	陶 芸 教 室	24	土	
25	木		25	日	
26	金		26	月	休 館 日
27	土		27	火	
28	日		28	水	陶 芸 教 室
29	月	休 館 日	29	木	
30	火		30	金	
31	水				